

Dipartimento di Scienze Oftalmologiche e NeuroChirurgiche dell'Università di Siena

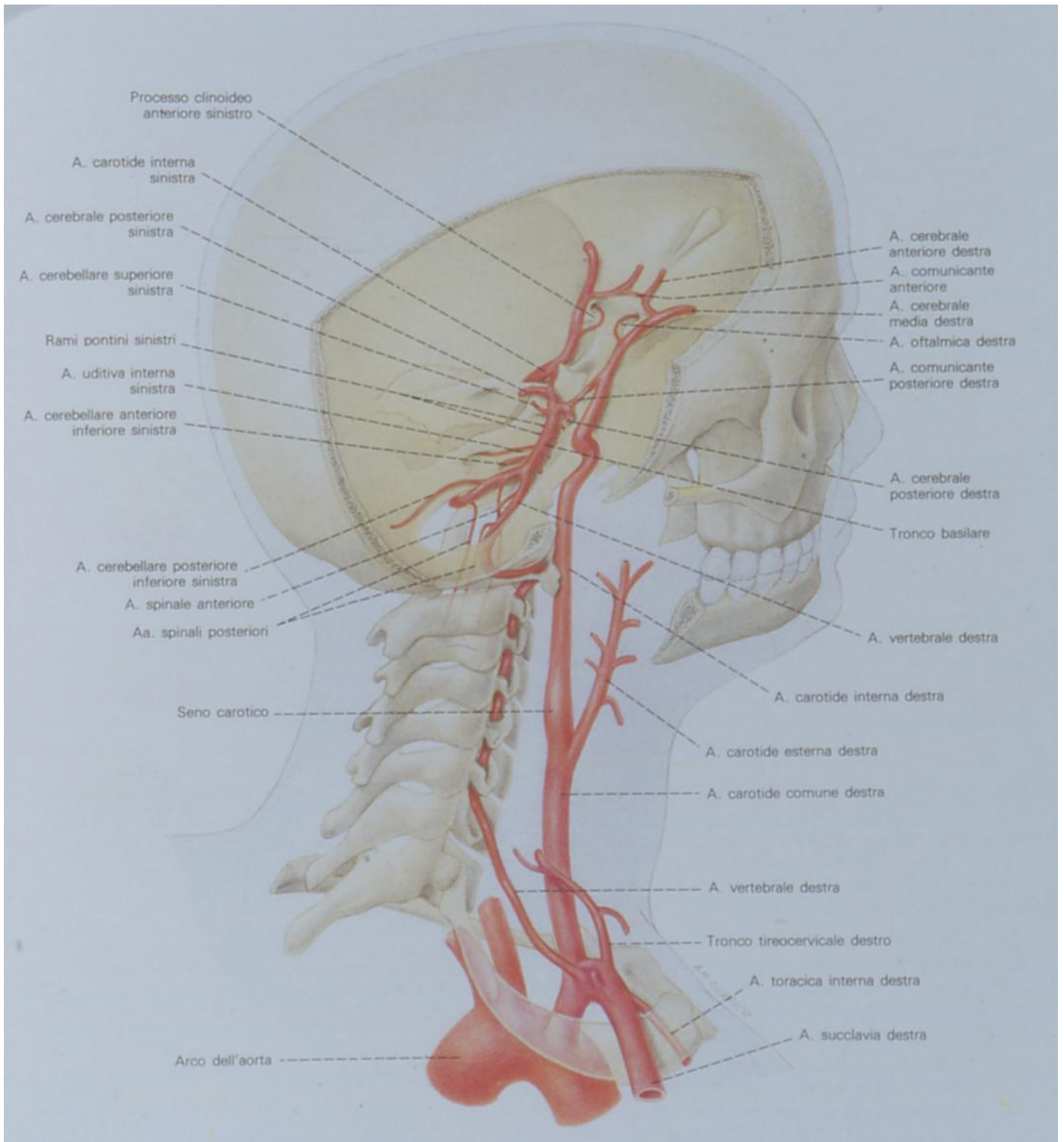
APPUNTI DI FISIOPATOLOGIA OCULARE:  
OCCLUSIONE ARTERIOSA RETINICA

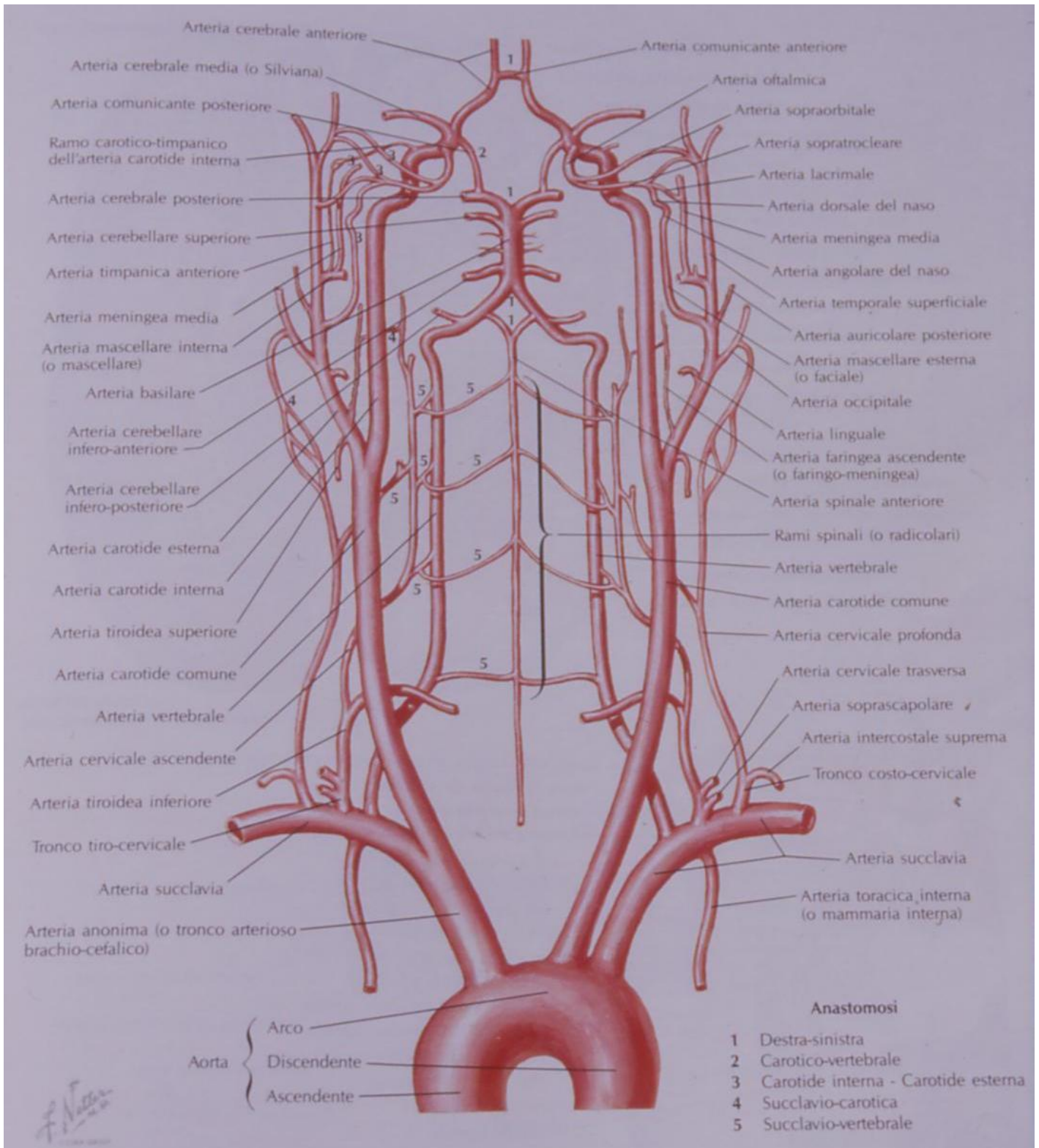
Edoardo Motolese , P.A.Motolese

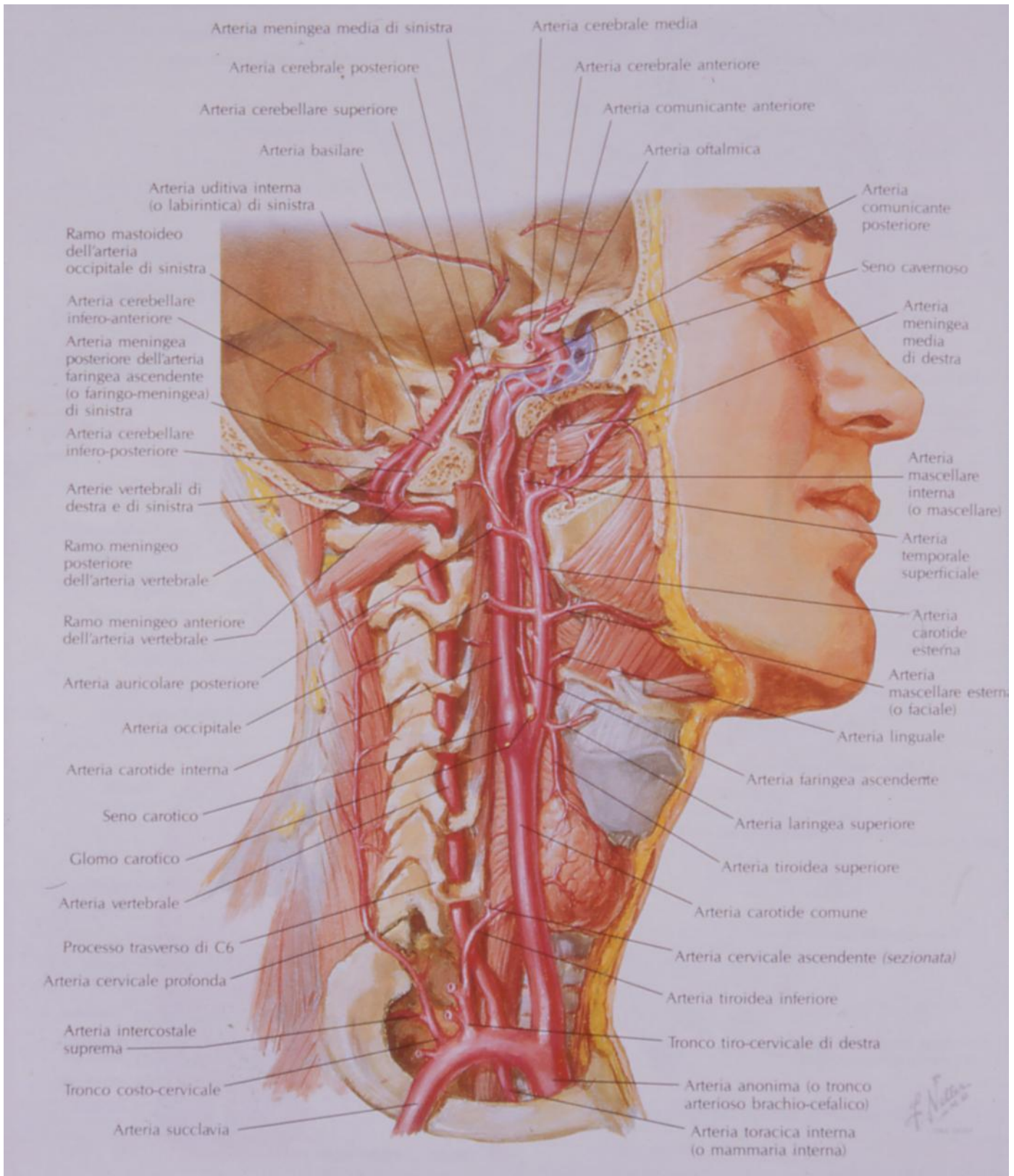
-Per studenti del Corso di Laurea in Medicina e Chirurgia

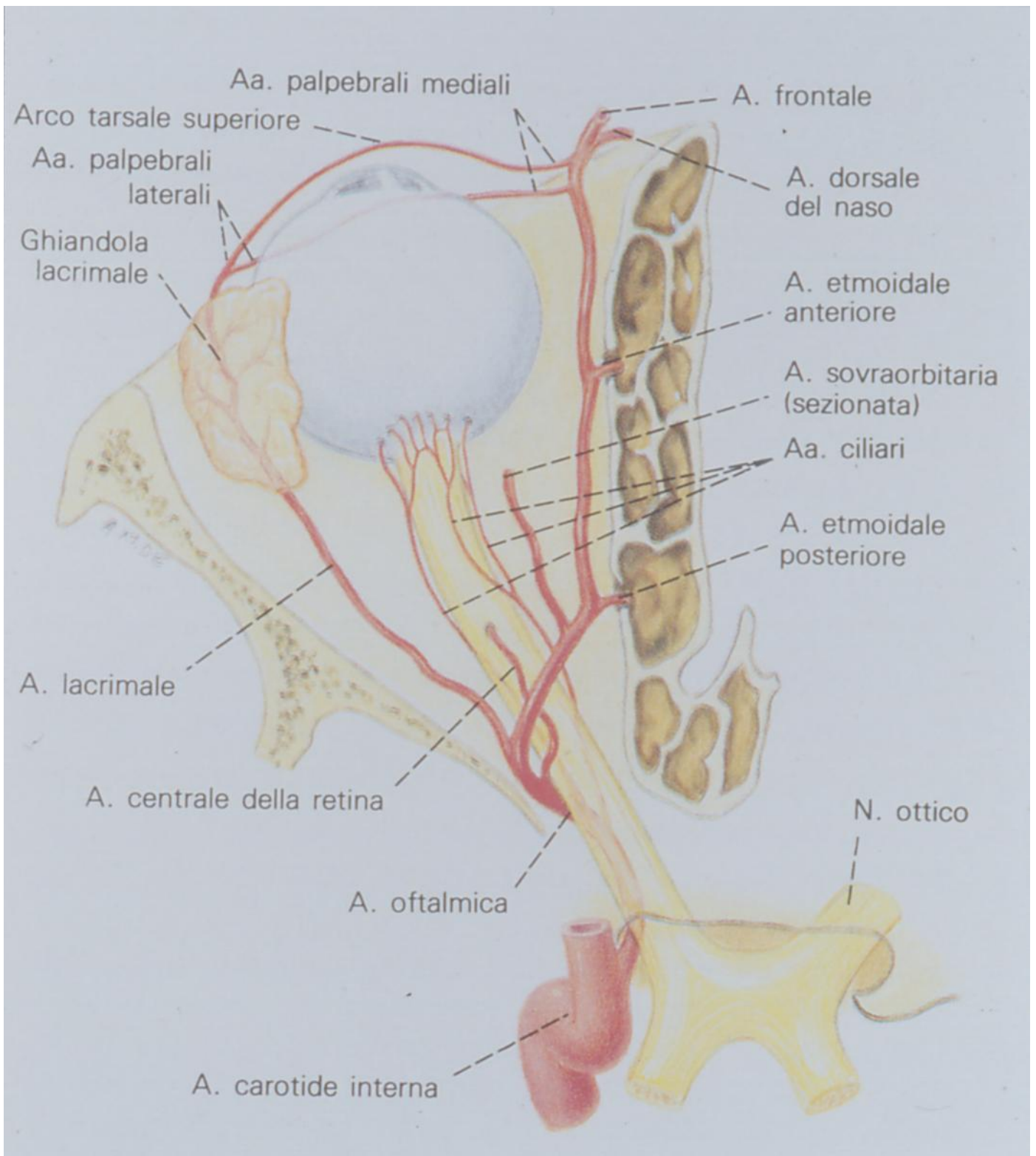
-Per studenti del Corso di Laurea per Ortottista Assistente di Oftalmologia

Anno 2001









## **OCCLUSIONE ARTERIOSA RETINICA**

L'O.C.R. è meno frequente di quella venosa.

### **EZIOPATOGENESI:**

#### *Malattie vascolari*

- stenosi della carotide
- ipertensione
- marcata ipotensione
- ipovolemia
- aterosclerosi
- tossiemia gravidica
- malattia vascolare renale

#### *Malattie del collagene*

- malattia di Behcet
- dermatomiosite
- artrite reumatoide
- sclerodermia
- L.E.S.
- panarterite nodosa
- arterite temporale di Horton

#### *Malattie endocrine*

- diabete
- cirrosi con anemia
- pancreatite acuta

### Malattie ematologiche

- anemia
- disprotidemia
- leucopenia
- trombocitopenia

### Neoplasie

- leucemia
- linfoma di Hodgking
- mieloma multiplo
- feocromocitoma
- mixoma atriale

### Infezioni

- tifo
- endocardite subacuta batterica
- polmonite
- febbre reumatica
- A.ID.S.
- Neurite di Leber

### Traumi

- chirurgia cardiaca
- malattia di Purtscher
- avvelenamento da CO
- legatura dell'a. carotide
- retinopatia da radiazioni

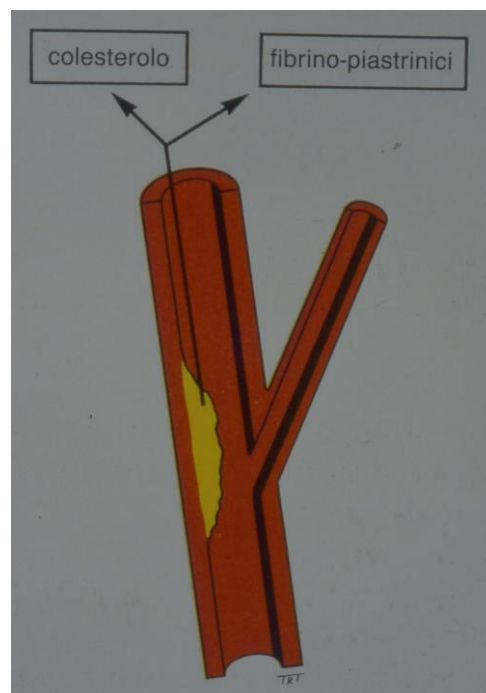
## Emboli retinici

### endogeni

- emboli di grasso
- malattia cardiaca valvolare
- emboli settici
- emboli da tumori metastatici
- emboli da placche della carotide
- emboli di liquido amniotico

### esogeni

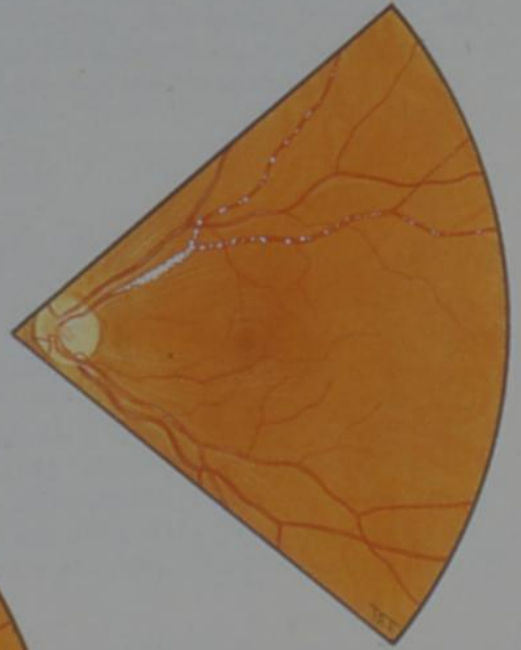
- aria
- valvole artificiali
- cateteri
- protesi
- talco
- silicone
- steroidi
- mercurio
- iniezioni retrobulbari
- inter. ricostrut. pav. Orbita







di colesterolo



fibrino-piastrinici



calcifici

*Tipi principali  
di emboli.*



*Placche di Hollenhorst.*

## Occlusione arteriosa retinica di branca

### *Sintomatologia:*

Diminuzione visiva parziale monolaterale, improvvisa, indolore. L'anamnesi può rilevare precedenti di amaurosi fugace o di attacchi ischemici transitori.

### *Quadro clinico:*

Oftalmoscopicamente si osserva un aspetto lievemente biancastro dell'arteriola occlusa o del suo territorio di distribuzione.

## Occlusione arteriosa retinica totale

### *Sintomatologia:*

episodi di amaurosi fugace, perdita improvvisa ed indolore della vista fin alla sola percezione della luce, assenza del riflesso fotomotore.

### *Quadro clinico:*

Oftalmoscopicamente la retina appare bianca ed edematosa soprattutto al polo posteriore, dove gli strati delle fibre nervose e delle cellule gangliari sono ispessiti. Siccome la fovea è sprovvista dei vasi lascia intravedere il colorito rosso della coroide sottostante, che contrasta con l'opacità della retina circostante e dà origine all'aspetto classico di macchia rosso ciliegia. Nel 20% dei casi una parte del fascio papillo-maculare è irrorata da o più arterie cilio-retiniche provenienti dalla circolazione ciliare; in questi casi la visione centrale può essere conservata.

L'incidenza della rubeosis è minore rispetto all'O.V.C.R. ma più precoce.

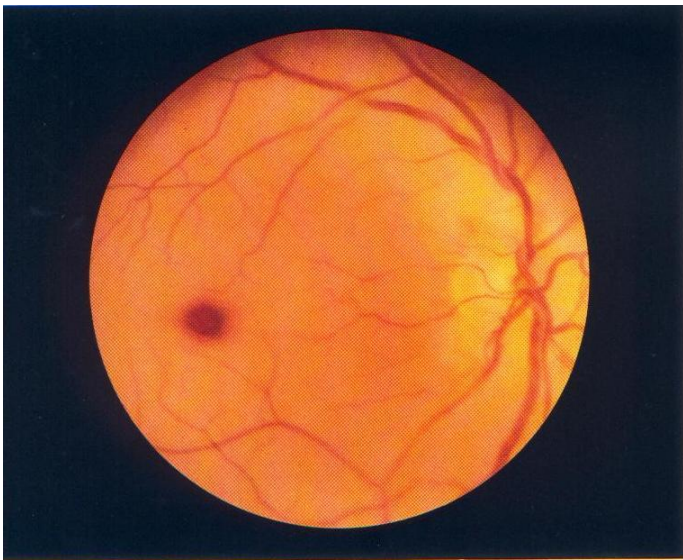
### *Terapia:*

Lo scopo sarebbe quello di ristabilire la circolazione retinica, ma poiché il tessuto retinico può sopravvivere solo alcuni minuti all'ischemia la terapia risulta vana:

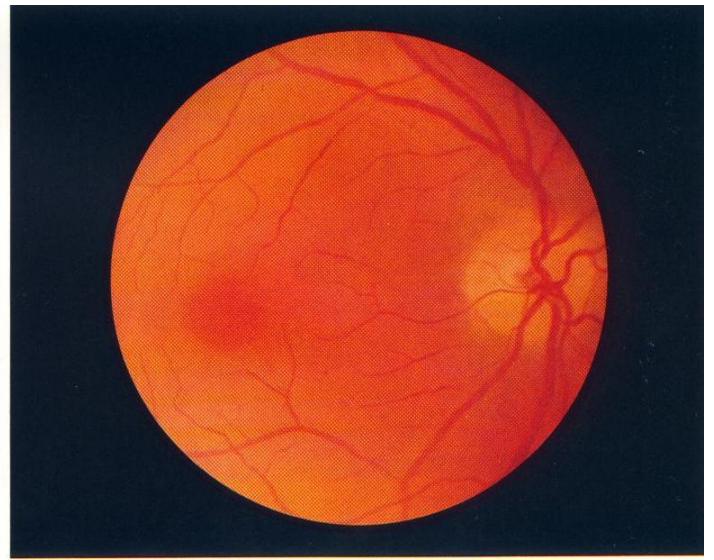
- il paziente deve assumere la posizione supina;
- massaggio intermittente per almeno 15 minuti per abbassare la pressione oculare e per cercare di dislocare gli emboli e aumentare il flusso ematico;
- somministrazione di 2 compresse di acetazolamide (Diamox).



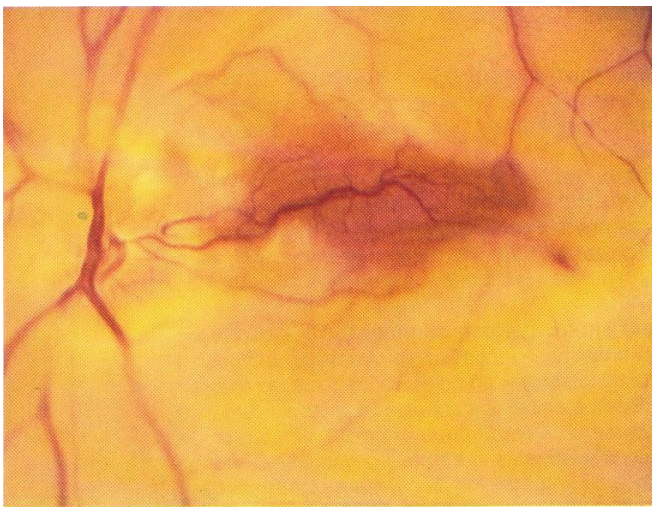
Occlusione dell'arteria centrale



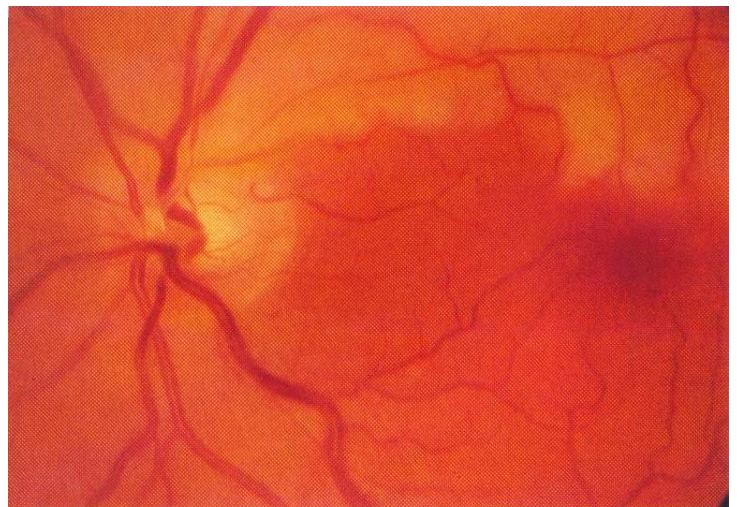
Occlusione dell'arteria centrale



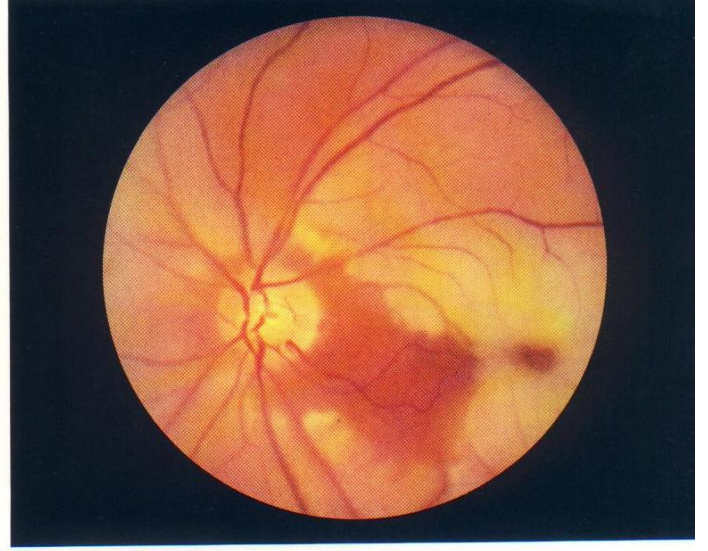
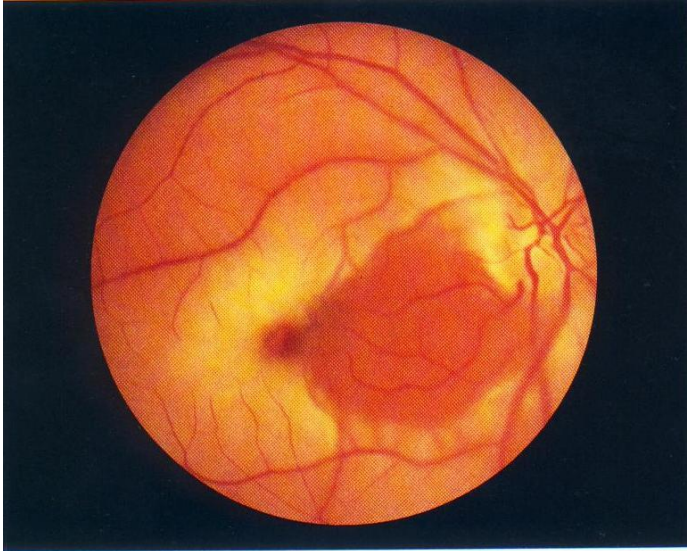
Occlusione dell'arteria centrale



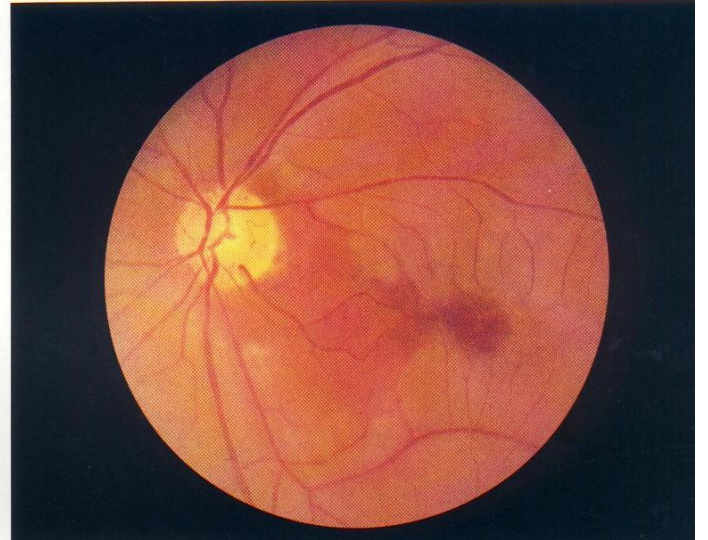
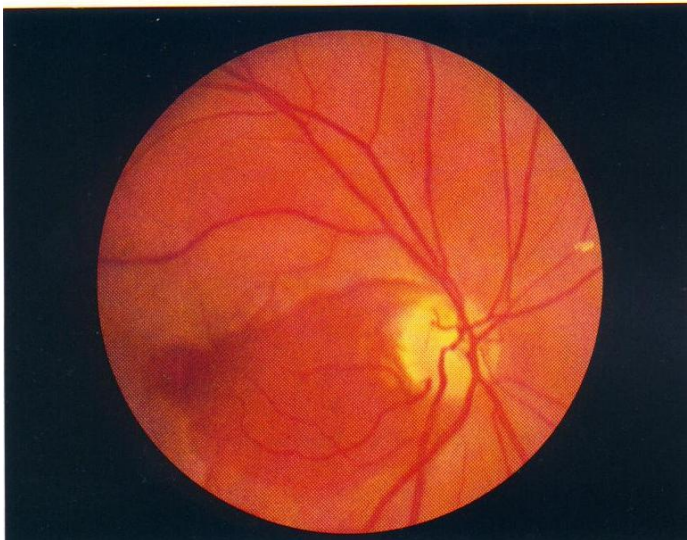
Occlusione dell'arteria centrale della retina con evidente arteria cilio-retinica

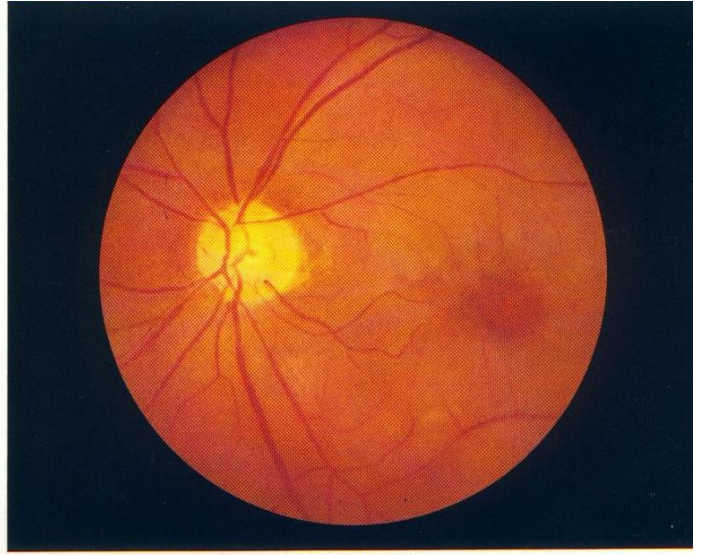
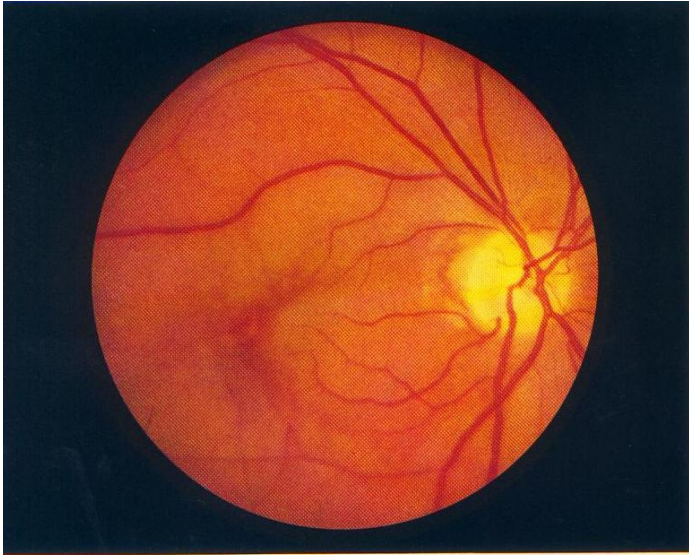


Occlusione di un ramo arterioso

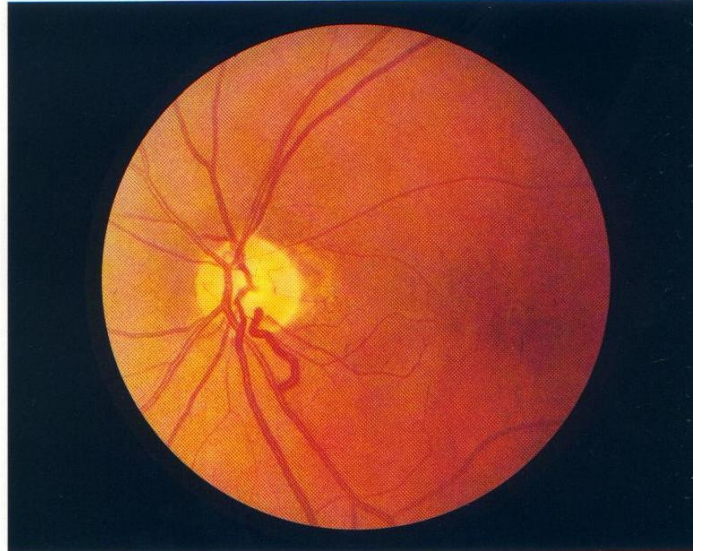
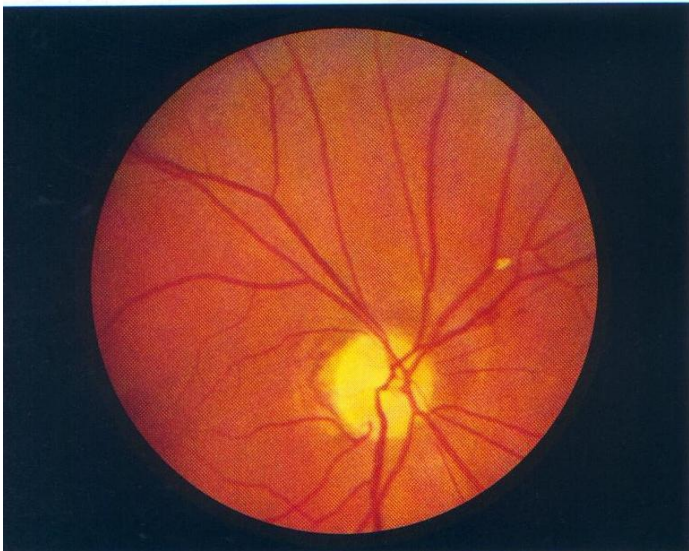


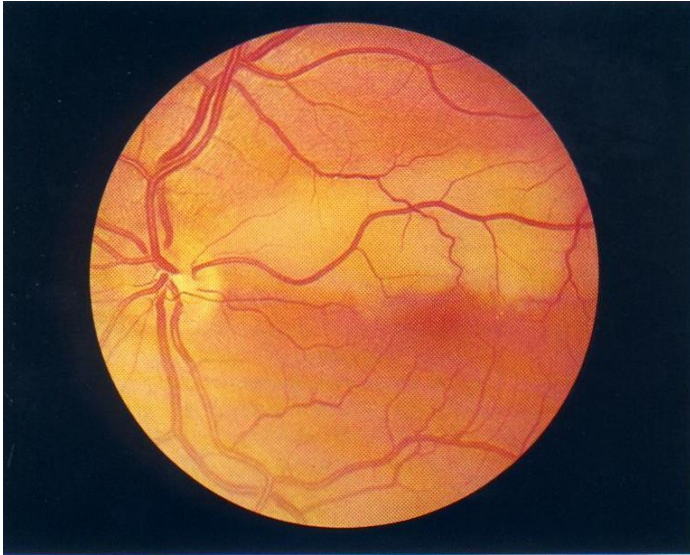
Occlusione bilaterale dell'arteria centrale della retina con evidente arteria cilio-retinica



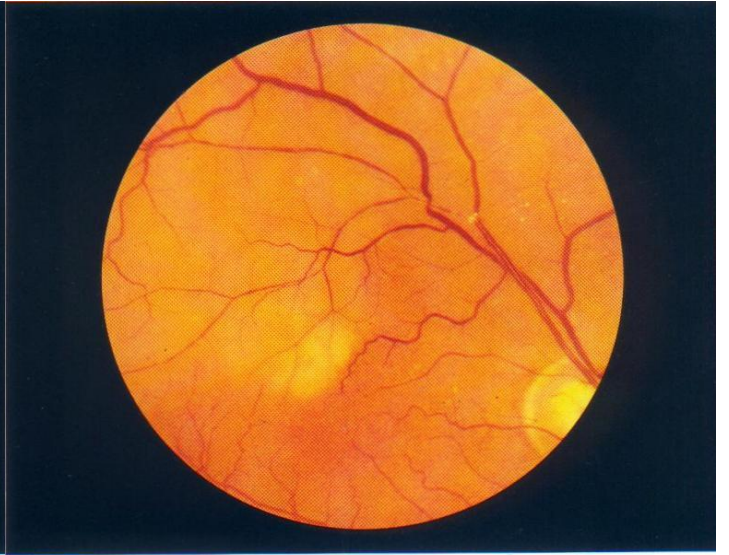


Occlusione bilaterale dell'arteria centrale della retina con evidente arteria cilio-retinica

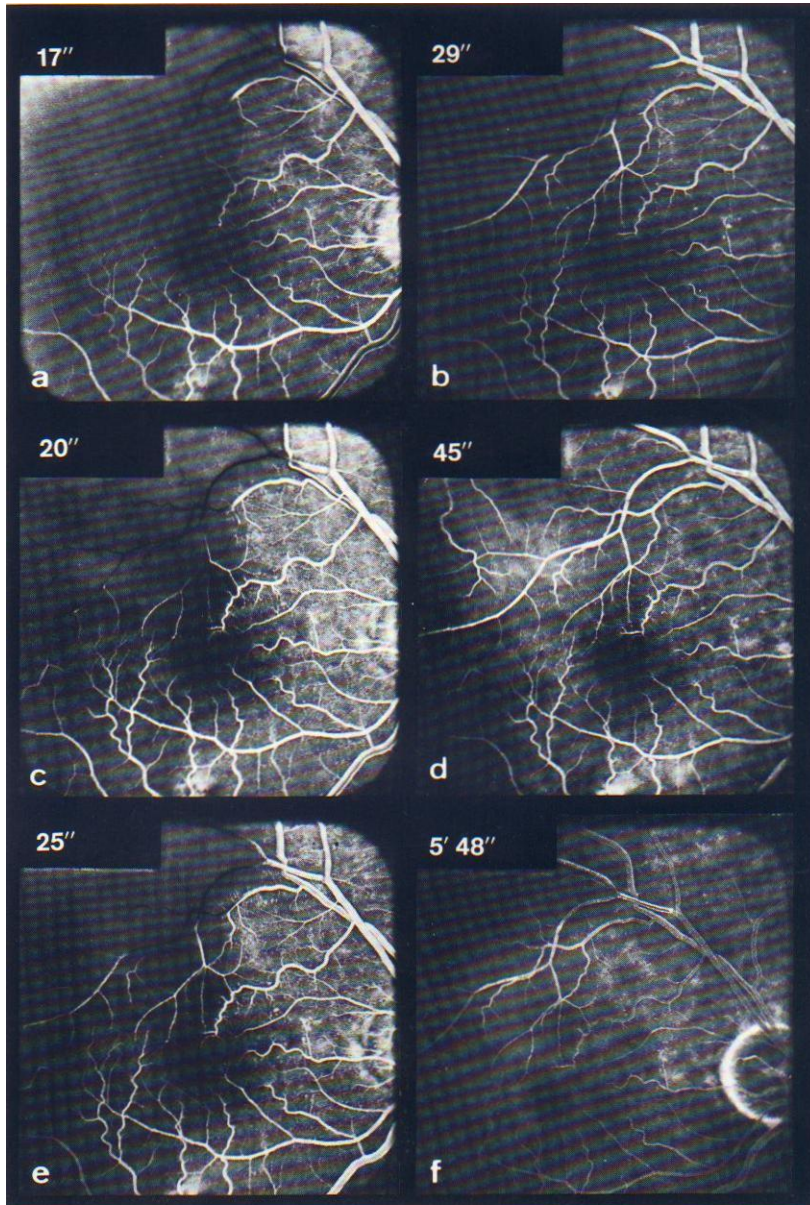




Occlusione di un'arteria cilio-retinica



Occlusione del ramo arterioso supero-temporale



Occlusione del ramo arterioso supero-temporale